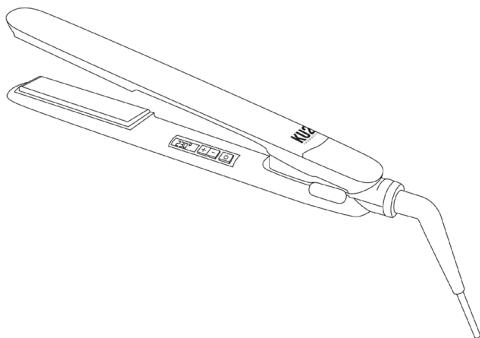


KU2 Cosmetics

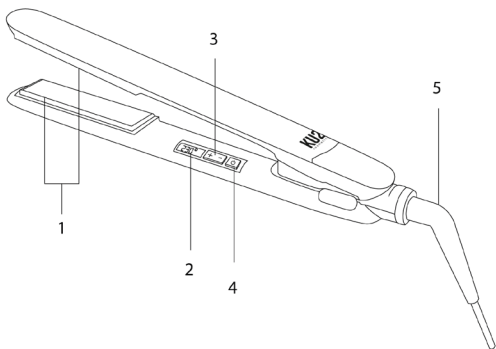
HAARGLÄTTEISEN SHINE

RM-130



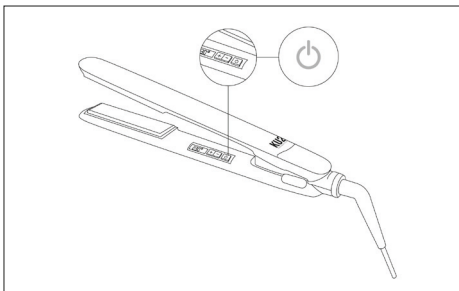
KU Europe GmbH
Neckarstraße 4 | 45478 Mülheim an der Ruhr
www.ku-europe.de

KU2
cosmetics

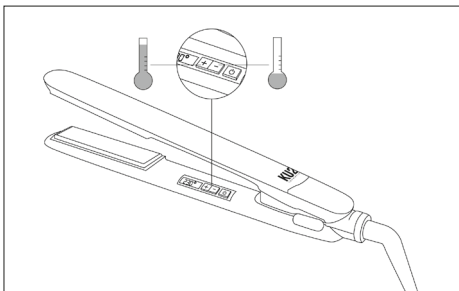


Bedienelemente

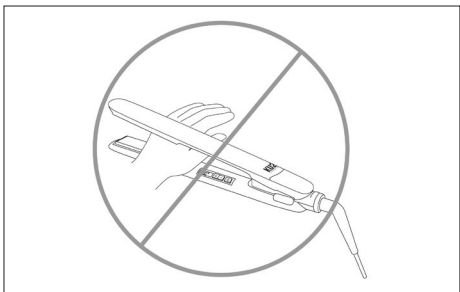
1. Glättplatten
2. Temperaturanzeige
3. Temperaturknöpfe
4. Ein-/Ausshalter
5. Netzkabel mit Netzstecker



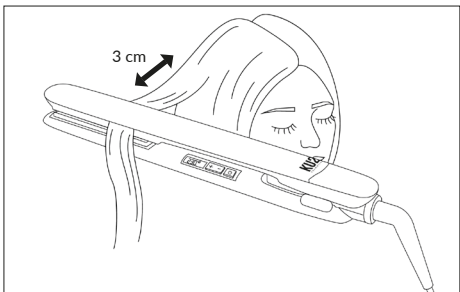
1. Schalter betätigen. Ein-/Ausschalter



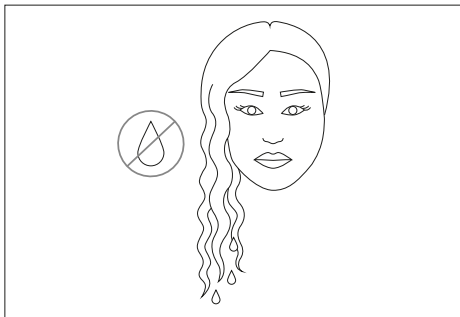
2. Temperatur durch Drücken der Knöpfe einstellen. Betätigen Sie den Plus-Knopf, um die Temperatur zu erhöhen, und den Minus-Knopf, um sie zu senken. Das Display zeigt fortlaufend die aktuelle Temperatur des Geräts an.



3. Heizplatten nicht berühren



4. Mindestens 3 cm Abstand zur Kopfhaut lassen



5. Haarglätteisen nicht auf nassem Haar verwenden

SICHERHEIT

Lesen Sie diese Bedienungsanleitung vor dem ersten Gebrauch gründlich durch. Sie enthält wichtige Informationen für Ihre Sicherheit sowie zum Gebrauch und zur Pflege des Gerätes. Heben Sie die Anleitung zum späteren Nachschlagen auf und geben Sie sie mit dem Gerät weiter.

- Beachten Sie alle Warnungen auf dem Gerät und in dieser Bedienungsanleitung.
- Benutzen Sie das Gerät nur für den vorgesehenen Zweck. Unsachgemäßer Gebrauch könnte zu Gefährdungen führen.
- Dieses Gerät ist nur für die Nutzung im Haushalt konzipiert. Es ist nicht für den kommerziellen Gebrauch geeignet.

- Wenn Sie das Gerät nicht bestimmungsgemäß verwenden oder falsch bedienen, kann für daraus resultierende Schäden keine Haftung übernommen werden.
- Die Verwendung von Zubehör und Geräteteilen, die vom Hersteller nicht ausdrücklich empfohlen werden, kann Verletzungen oder Schäden verursachen und führt zum Verlust der Garantie.
- Lassen Sie das Gerät nie unbeaufsichtigt, solange es eingeschaltet ist.
- Stellen Sie keine Gegenstände auf das Gerät.
- Versuchen Sie niemals, das Gerät selbst zu reparieren. Geben Sie das Gerät zur Wartung und Reparatur an einen Fachhändler oder einen qualifizierten Kundendienst.
- Dieses Gerät darf niemals in der Badewanne, Dusche oder über einem mit Wasser aufgefüllten Waschbecken oder mit nassen Händen benutzt werden.



- Das Gerät darf nicht in Wasser eingetaucht werden und auch beim Reinigen nie mit Wasser in Berührung kommen.
- Das Gerät darf nicht in der Nähe von Wasser in Badewannen, Waschbecken oder anderen Gefäßen benutzt werden.
- Wird das Gerät im Bad benutzt, ist unbedingt darauf zu achten, dass der Netzstecker nach Gebrauch gezogen wird, da die Nähe von Wasser auch bei ausgeschaltetem Gerät eine Gefahr darstellt.

- Falls nicht vorhanden, wird als zusätzlicher Schutz die Installation einer Fehlstrom-Schutzeinrichtung (RCD) mit einem Bemessungsauslösestrom von nicht mehr als 30 mA im Badezimmer-Stromkreis empfohlen. Fragen Sie Ihren Installateur.
- Das Gerät erreicht sehr hohe Temperaturen. Ihr Haar nie länger als einige Sekunden zwischen den Platten lassen.
- Achten Sie darauf, dass die heißen Platten nicht mit Gesicht, Hals oder Kopfhaut in Berührung kommen.
- Das Gerät auf keinen Fall abdecken, z. B. mit einem Handtuch.
- Nach Gebrauch den Netzstecker ziehen. Stecker nicht am Kabel aus der Steckdose ziehen. Das Gerät zum Abkühlen auf einen hitzeresistenten Untergrund lagern.
- Das Gerät darf nicht in Betrieb genommen werden, wenn dieses oder das Netzkabel sichtbare Schäden aufweisen.
- Der Netzstecker dient als Trennvorrichtung. Achten Sie darauf, dass der Netzstecker immer gut zugänglich und erreichbar ist.
- Nur der Netzstecker kann das Gerät vollständig vom Stromnetz trennen.
- Vermeiden Sie die Beschädigung des Netzkabels durch Knicken und Kontakt mit scharfen Kanten.
- Ziehen Sie den Netzstecker nur am Stecker selbst aus der Steckdose. Ziehen Sie nicht am Kabel.
- Wenn das Netzkabel oder das Gehäuse des Gerätes beschädigt sind oder wenn das Gerät heruntergefallen ist, darf das Gerät nicht benutzt werden, bevor es von einem Fachmann überprüft worden ist.

- Ein beschädigtes Netzkabel darf nur vom Hersteller, einer von ihm beauftragten Werkstatt oder einer ähnlich qualifizierten Person ersetzt werden, um Gefährdungen zu vermeiden.
- Wenn das Netzkabel beschädigt ist, muss dieses vom Hersteller, seinem Kundenservice oder einer ähnlich qualifizierten Person ausgetauscht werden, um Gefahr zu vermeiden.
- Das Gerät von Kindern fernhalten.
- Dieses Gerät kann von Kindern ab 8 Jahren sowie von Personen mit reduzierten physischen, sensorischen oder mentalen Fähigkeiten oder Mangel an Erfahrung und/oder Wissen benutzt werden, wenn sie beaufsichtigt oder bezüglich des sicheren Gebrauchs des Gerätes unterwiesen wurden und die daraus resultierenden Gefahren verstanden haben. Kinder dürfen nicht mit dem Gerät spielen. Reinigung und Benutzer-Wartung dürfen nicht durch Kinder durchgeführt werden, es sei denn, sie sind beaufsichtigt.
- Sie dürfen das Gerät auf keinen Fall öffnen. Für Schäden, die durch unsachgemäße Eingriffe entstehen, geht der Anspruch auf Gewährleistung verloren.
- Prüfen Sie, ob die auf dem Typenschild (am Handgriff des Geräts) angegebene Netzspannung mit der örtlichen Netzspannung übereinstimmt. Nur durch Ziehen des Netzsteckers ist das Gerät vom Stromnetz getrennt.
- Benutzen Sie das Gerät nur für das Styling Ihrer Haare. Verwenden Sie das Gerät nicht an Tieren. Jeglicher andere Gebrauch kann zu Schaden am Gerät oder Verletzungen führen.
- Verwenden Sie zur Reinigung keinesfalls Lösungs- oder Scheuermittel, harte Bürsten, metallische oder scharfe Gegenstände. Lösungsmittel sind gesundheitsschädlich und greifen die Plastikteile an; scheuernde Reiniger und Hilfsmittel zerkratzen die Oberfläche.

INFORMATIONEN

Reinigung und Pflege

1. Das Gerät ausschalten und den Netzstecker ziehen
2. Das Gerät vor dem Reinigen vollständig abkühlen lassen. Da das Gerät sehr hohe Temperaturen erreicht, kann dies bis zu 45 Minuten dauern.
3. Das Gehäuse und die Keramikplatten mit einem weichen, mit Wasser befeuchteten Tuch reinigen.

Achtung

- Das Gerät oder das Netzkabel keinesfalls in Wasser oder eine andere Flüssigkeit halten. Verwenden Sie keine Reinigungsmittel.
- Vergewissern Sie sich vor erneutem Gebrauch, dass alle Teile mit einem weichen Tuch sorgfältig abgetrocknet wurden.
- Sollte das Gerät einmal ins Wasser fallen, ziehen Sie sofort den Netzstecker aus der Steckdose. Greifen Sie erst ins Wasser, nachdem Sie das Gerät von der Netzversorgung getrennt haben. Lassen Sie das Gerät anschließend von einem Fachmann überprüfen.
- Wenn Sie das Gerät während der Benutzung aus der Hand legen, so schalten Sie es aus Sicherheitsgründen immer aus.
- Die Glättplatten werden während des Betriebes heiß. Achten Sie darauf, dass das Netzkabel nicht mit den Glättplatten in Berührung kommt.
- Achten Sie darauf, dass Gegenstände wie Haarnadeln oder Haarklammern nicht in das Innere des Gerätes gelangen. Sie könnten einen Kurzschluss verursachen oder das Gerät beschädigen.
- Sprühen Sie während des Gebrauchs nicht mit Sprays oder Wasserzerstäubern in der Nähe des Gerätes.

- Verbrennungsgefahr! Während des Betriebes können Teile des Gerätes sehr heiß werden. Halten Sie das Gerät daher nur am Handgriff.

AUFBEWAHRUNG

Wollen Sie das Gerät längere Zeit nicht benutzen, bewahren Sie es bitte sorgfältig auf.

- Vergewissern Sie sich, dass das Gerät ausgeschaltet, vollständig abgekühlt und trocken ist.

- Das Gerät im Originalkarton verpacken. Diesen an einem kühlen, trockenen Ort lagern. Das Netzkabel nicht um das Gerät wickeln.

- Verwenden Sie das Gerät nur in trockenen Innenräumen, niemals im Freien.

- Sorgen Sie dafür, dass sich das Gerät außerhalb der Reichweite von Kindern befindet.

- Halten Sie das Gerät von Hitzequellen, z. B. Heizkörpern, Öfen und anderen Hitze erzeugenden Geräten, fern.

- Schützen Sie das Gerät vor extremer Hitze (über 35 °C) und Kälte (unter 5 °C), direktem Sonnenlicht und Staub.

ENTSORGUNG VON ALTGERÄTEN:

Dieses Produkt erfüllt die Vorgaben der EU-WEEE-Direktive (2012/19/EU). Das Produkt wurde mit einem Klassifizierungssymbol für elektrische und elektronische Altgeräte (WEEE) gekennzeichnet.



Dieses Gerät wurde aus hochwertigen Materialien hergestellt, die wiederverwendet und recycelt werden können. Entsorgen Sie das Gerät am Ende seiner Einsatzzeit nicht mit dem regulären Hausmüll; geben Sie es stattdessen bei einer Sammelstelle zur Wiederverwertung von elektrischen und elektronischen Altgeräten ab. Ihre Stadtverwaltung informiert Sie gerne über geeignete Sammelstellen in Ihrer Nähe.

Einhaltung von RoHS-Vorgaben:

Das von Ihnen erworbene Produkt erfüllt die Vorgaben der EU-RoHS-Direktive (2011/65/EU). Es enthält keine in der Direktive angegebenen gefährlichen und unzulässigen Materialien.

Informationen zur Verpackung:



Die Verpackung des Produkts wurde gemäß unserer nationalen Gesetzgebung aus recyclingfähigen Materialien hergestellt. Entsorgen Sie die Verpackungsmaterialien nicht mit dem Hausmüll oder anderem Müll. Bringen Sie sie zu einer von der Stadtverwaltung bereitgestellten Sammelstelle für Verpackungsmaterial.

TECHNISCHE DATEN:



Spannungsversorgung

100–240 V~, 50/60 Hz

Leistung

39 W

Technische und optische Änderungen vorbehalten!

GARANTIEBEDINGUNGEN

Unsere Geräte werden nach den neusten technischen Erkenntnissen entwickelt, produziert und geprüft. Sollte trotzdem eine Störung auftreten, so bitten wir Sie, sich mit Ihrem Fachhändler bzw. mit der Verkaufsstelle in Verbindung zu setzen.